

Schéma de chaufferie Existante

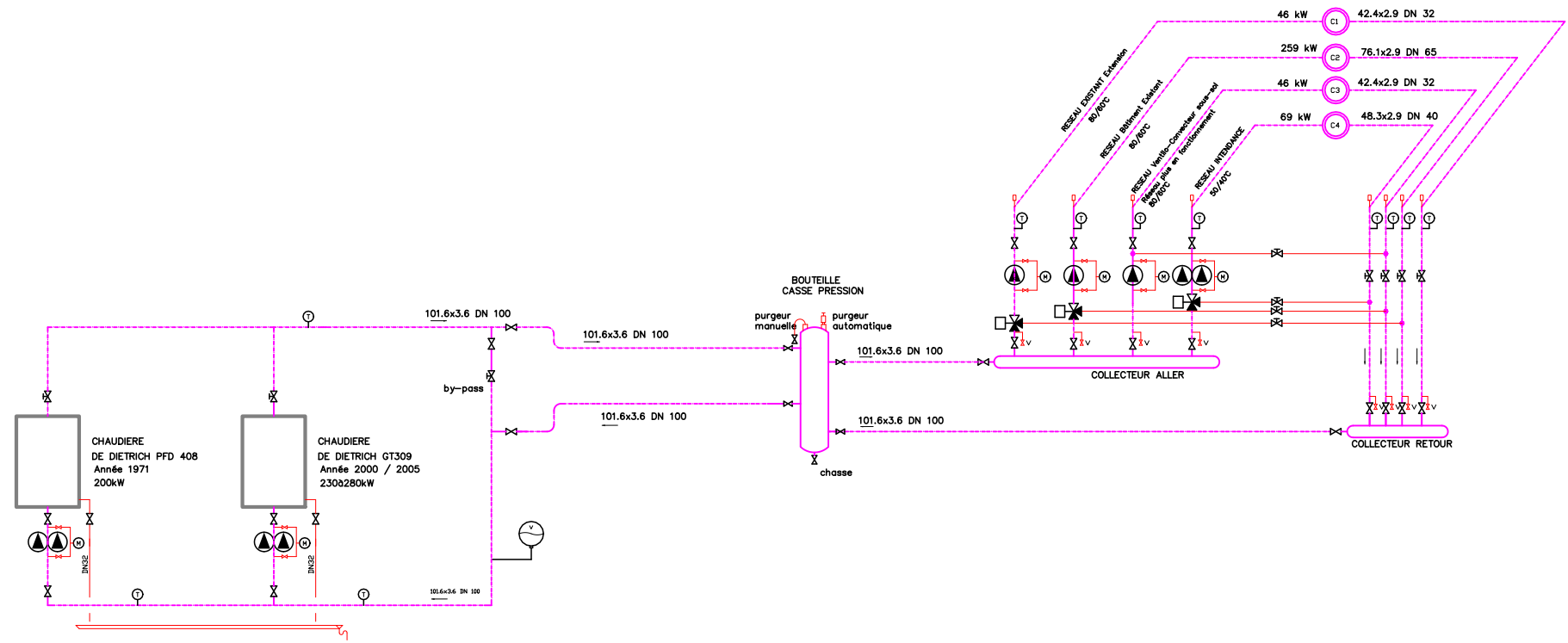
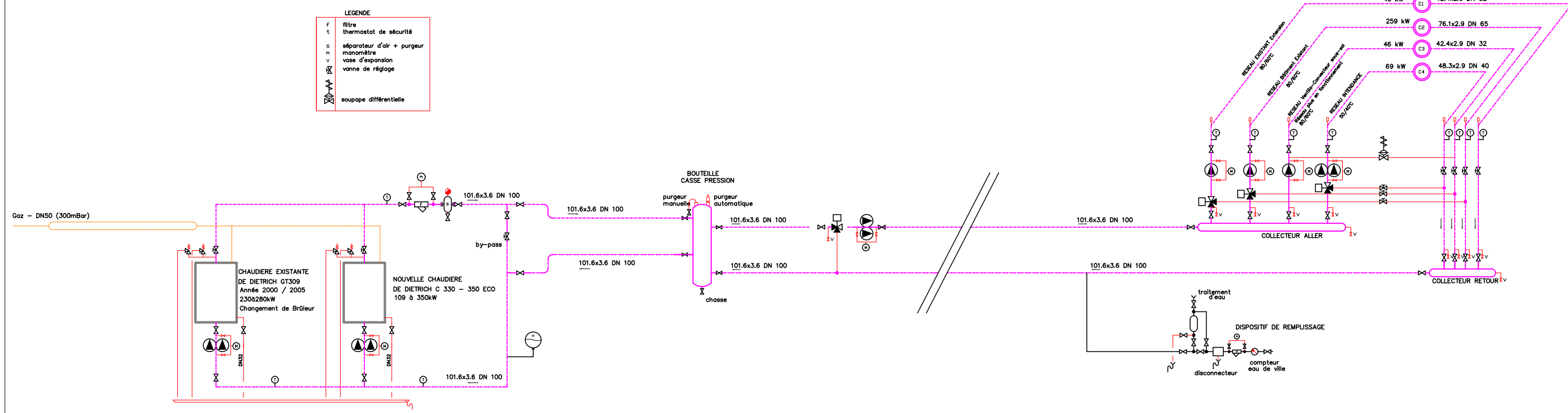

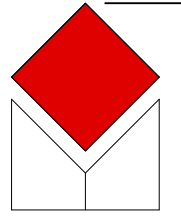




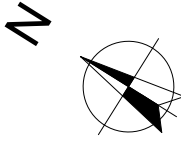


Schéma de chaufferie + Sous Station



MAITRE D'OUVRAGE:  Collège des Missions Africaines <i>Un espace pour grandir</i> 1, RUE DES MISSIONS AFRICAINES 67500 HAGUENAU		MAITRE D'OEUVRE:  ARCHETYPE SAS D'ARCHITECTURE JACQUES ORTH & CHRISTOPHE BURY ARCHITECTES 32A RUE DES FILEURS - 67240 BISCHWILLER TÉL. 03 88 53 98 98 - FAX. 03 88 53 98 99 AGENCE@ARCHETYPE-SAS.FR - ARCHETYPE-SAS.FR	
PROJET : MISE EN SECURITE INCENDIE ET ACCESSIBILITE DU BATIMENT "EXTERNAT" 1, RUE DES MISSIONS AFRICAINES 67500 HAGUENAU			
DÉSIGNATION: SCHEMA DE PRINCIPE CHAUFFERIE			
BUREAU ETUDE STRUCTURE - FLUIDE :  SRIG INGÉNIEURS CONSEILS ASSOCIÉS S.A. 5, RUE DE LISBONNE 67300 SCHILTIGHEIM	ECONOMISTE : BMA INGENIERIE 6 ROUTE DE TÜRKHEIM 68230 NIEDERMORSCHWIHR	BUREAU ETUDE TECHNIQUE :  FIBE 7A RUE DE LA BATTERIE 67118 GEISPOLSHEIM	BUREAU SSI : AGP COORDINATIONS PASCALE GUENOUKPATI 10 RUE DU ZIEGELFELD 67100 STRASBOURG 06 62 42 47 21 CONTACT:AGPCOORDINATION@YAHOO.FR
Date de création : 03 2014 Date d'impression : 22/05/2018	ECH : 1:1 INDEX : B	BUREAU DE CONTROLE:  QUALICONSULT 2 RUE DES HERONS 67960 ENTZHEIM	COORDINATEUR SPS:
AFFAIRE: 847A STADE: PRO N°: 06.14 FORMAT: A2	LÉGENDE:		
		MODIFICATION:	
INDEX : A DATE : 19 02 2018 TYPE: MODIFICATION SUITE À LA RÉUNION AVEC LE POMPIER DU SDIS	INDEX : B DATE : 10 04 2018 TYPE: MODIFICATION SUITE À RELEVÉ DES PORTES DU 1ER ET 2EME ETAGE	VISA:	
			
ARCHETYPE			